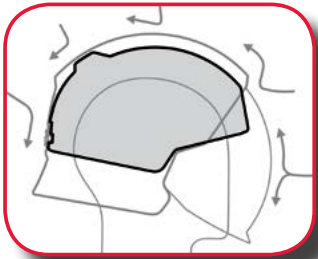


## Het nieuwe Magma brandweerhelm platformconcept

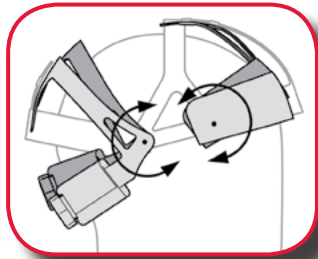
- Kies uw gepersonaliseerde Magma uit twee unieke configuraties, Type A (halve schaal) of type B (drie-kwart schaal) met een uniforme uitstraling
- Het compacte ontwerp ondersteunt een breed scala aan accessoires
- Kan eenvoudig worden aangepast voor nieuwe toepassingen
- De Magma biedt een zeer laag gewicht gecombineerd met een ongeëvenaard comfort in zijn klasse
- Built Bullard Tough - volgens uw verwachtingen

\* Helmttype A en B conform EN443:2008

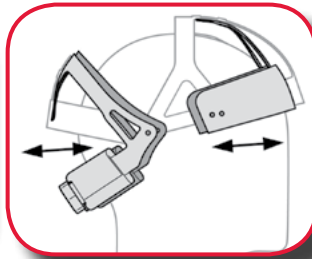




De opbouw van het platform, buitenschaal en vizier sluit de binnenruimte hermetisch af tegen elk risico. Geen enkele helm biedt een dergelijke bescherming tegen hitte, vlammen, vonken en vloeistoffen.



De Magma hoofdband bestaat uit slechts uit drie componenten. Overzichtelijk en eenvoudig te bedienen. De hoofdband kan afzonderlijk aan de voor- en achterzijde in hoogte worden afgesteld. Dit geldt tevens voor de draaghoogte. Dit zorgt voor voldoende ruimte voor een perfecte pasvorm van de veiligheidsbril en het masker en voor het grootste bekende bereik van hoofdmaten van 50 tot 65 cm.

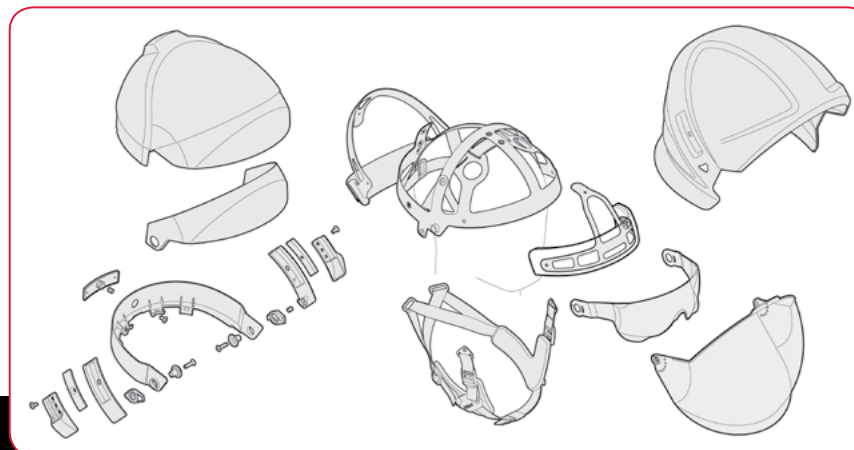
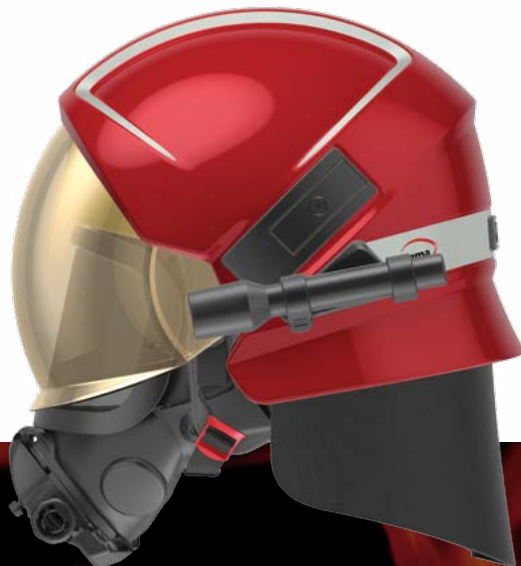


Het kinriemstelsel is uitgerust met een nieuwe veiligheidssluiting, die aan de zijkant is geplaatst voor een zo groot mogelijk draagcomfort en eenvoudige bediening. Het X-vormige ontwerp van de nekbanden zorgt voor comfort, past zich automatisch aan en zorgt voor de beste resultaten bij afruktesten.

Optioneel: kinband met brandweersluiting



Het driedimensionaal gevormde vizier schuift over het teruggetrokken voorframe voor een maximum gezichtsveld naar de boven- en zijkanten, terwijl het ook het gezicht volledig tot aan de kin bedekt en voldoende ruimte overlaat voor brillen, veiligheidsbrillen en zelfs een volgelaatsmasker.





De helm is compatibel met alle gangbare volgelaatsmaskers – ongeacht het is uitgevoerd met kopspin of helmhaakbevestiging



Communicatie met bot- of zwanenhals-microfoons bevinden zich waar ze horen en zijn zonder gereedschap in een minimum van tijd te monteren op de daarvoor bestemde bevestigingspunten.



Er is bewust gekozen voor een universeel systeem, daar de LED lamptechnologie zich razendsnel ontwikkeld. De nieuw ontwikkelde universele helmlampadapter van Bullard is dan ook geschikt voor de meeste helmlampen. De adapter kan aan weerszijden van de helm worden bevestigd en is geplaatst op een ergonomische positie: onder de zichtlijn, voor laag-reflecterende verlichting, zelfs in zware rookomstandigheden, en voor een laag zwaartepunt.



Geproduceerd uit Nomex® materiaal met een binnenvoering en leverbaar in diverse uitvoeringen, waaronder model Holland



### Kleuren en classificatie:

De Magma biedt een enorme range aan kleuren en kleurcombinaties. Tevens kunnen logo's en tekst op het voorframe 'onder het vizier' of op de buitenschaal worden geplaatst.



BODY STRUCTUUR	
Volledig geïsoleerd aan de binnenzijde	x
GEWICHT	
Inclusief vizier, zonder accessoires (ca.)	1.600 g
BUITENSCHAAL	
Materiaal - 3-P Composit	x
Vorm	
- halve grootte	x
- 3/4 grootte	x
Lak	
- lak UV-beschermd	x
Rubber rand vuurbestendig	optioneel
- Ophanglus voor bevestiging aan voertuig of riem	optioneel
BINNENSCHAAL	
Materiaal - Polyurethaan	x
Deksel binnenschelp	optioneel
Schelp type	
- volledige grootte	x
Aansluiting binnen-buitenschelp uitneembaar	x
HOOFDBAND	
Maten	50-65
Materiaal	
- vlambestendig plastic	x
Achterkant offset 45°	x
Vervangen zonder gereedschap	x
Hoofdmaat aanpassingsmogelijkheid	
- ratchet	x
- met handschoenen	x
- met helm op	x
- met een hand	x
Voor / nekband verstelbaar	x
Verstelbare hoogte	x
Verstelbare hellingshoek	x
Horizontaal verstelbaar	x

STOFFEN EN DRAAD	
- vlambestendig	x
- afneembaar	x
- enkel vervangstuk	x
KINRIEM	
Aantal bevestigingspunten	4
Vlambestendige riemen + stoffen	x
Verstelpunten	4
Sluiting aan de zijkant	x
VISOR	
Schuif naar binnen	x
Gezichtsvelld naar boven > 7° / opzij 180°	x
Past over bril	x
Spuutgegoten min. 2mm	x
Zichtbare vizierlengte in mm	170
Antikras	x
Anti-condens	x
Uitvoering met goudcoating	optioneel
OOGBESCHERMING	
Past over bril	x
Afstand tot hoofd verstelbaar	x
VEILIGHEIDSBRIL	
Ventilatie	x
Ventilatie-openingen beschermd door stoffilter	x
Anti-condens / antikras	x
UV-bescherming	x
Bril op voorschrift beschikbaar	x
Riemverstelling met handschoenen	x
Snelontkoppeling gemonteerd op brilframe	
NEKLAP	
Materiaal - 2 lagen Nomex flanel	x
Vlakke bevestiging aan schaal	x

NEKLAP MODEL HOLLAND	
Laagopbouw volgens Hupf	x
- Nomex buitenlaag	x
- isolatielaag	optioneel
- vochtbarrière	optioneel
- binnenvoering	x
ADAPTERS	
Helmlampadapter	x
- universele bevestiging voor alle helmlampen	x
- draaibaar, afneembaar	x
Communicatie	
- bot- en zwanenhalsmicrofoon	x
Geïntegreerde, toegewezen bevestigingspunten	x
- ATEX-goedkeuring optioneel	x
VERVANGINGSONDERDELEN	
Apart verkrijgbaar	x
Voor min. 10 jaar	x
Eindgebruiker training / inspectie door de fabrikant	x
CERTIFICATEN	
Helmt type	A + B
EN443:2008	x
EN443 Opties	alle
Certificering accessoires EN443:2008	x
Vizier + Oogbeschermer EN14458:2004	x
Beschermende bril	
EN166:2001, NFPA 5 minuten 250°C + MIL-V-43511C	x
KLEUREN	
andere kleuren op aanvraag	luminiserend
	wit
	rood
	zwart
	geel
	groen
	zilver
	blauw

