



Beste Bildqualität aller Zeiten.

Dank einer neuen Infrarot Sensor Technologie bietet die T4X die beste Bildqualität auf dem Feuerwehrmarkt kombiniert mit dem größten Bildschirm weltweit.

KLAR SEHEN MIT



WÄRMEBILDKAMERAS

Bullard
extrem

HERAUSRAGENDE Leistungsmerkmale

Die T4X hat einen extrem schnellen Detektor mit 60 Hertz Bildwiederholungsrate und Kontrastverstärkungs-Technologie (ICE™), mit unschlagbarer Darstellung im heißen Feuerwehreinsatz. Sie hat eine Auflösung von 320 x 240 Pixel und bietet alles, was Feuerwehrleute von einer professionellen Wärmebildkamera erwarten.

HELLSTES LCD-Display

Der neue Bildschirm der T4X ist mit 4,3" der größte weltweit und hat eine sehr hohe Leuchtkraft gepaart mit einer kontrastreichen Darstellung, so dass Feuerwehrleute in dichtem Rauch aber auch unter starker Sonneneinstrahlung einwandfrei damit arbeiten können.

BEWÄHRTE Funktionen

Dazu gehören bei der T4X standardmäßig die Temperaturmessung mit Balken und numerischer Anzeige, sowie die mehrstufige Einfärbung zur besseren Darstellung einzelner Wärmeschichten in transparentem Gelb, Orange und Rot. Der elektronische Blendenregler®, eine patentierte Bullard Entwicklung zum schnellen Auffinden von versteckten Wärmequellen, durch Einfärbung in unterschiedlichen Blautönen, erweitern das Einsatzspektrum ebenso, wie der 2-fach und 4-fach Zoom.

FÜNF JAHRE Garantie

Für alle Wärmebildkameras mit dem X-Factor gilt eine 5 jährige Garantie auf alle Bauteile inklusive Arbeitszeit. Für den Detektor gelten 10 Jahre Garantie und für Akkus 2 Jahre.

Eine lebenslange Garantie gewähren wir auf das Gehäuse der Kamera, dieses ist weltweit einzigartig auf dem Feuerwehrmarkt.



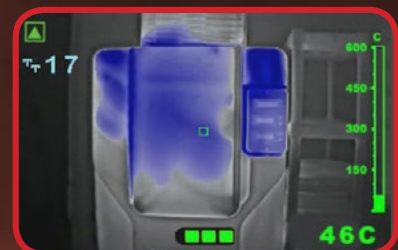
X Factor-Technologie mit mehrstufiger Einfärbung des Wärmebildes



Früher



Heute



Elektronischer Blendenregler®

ICE™ Bildverarbeitung

Dank der neuen ICE-Bildverarbeitungstechnik bietet die T4X ein extrem detailliertes Infrarotbild. ICE-Technologie verstärkt den Kontrast zwischen Objekten und deren Hintergrund, somit wird das Bild zu gestochen scharfer Klarheit optimiert. Mit ICE kann man auch durch das Feuer sehen.



www.bullard.com



Technische Daten



Physische Daten

• Konfiguration	Kleine handgeführte Wärmebildkamera
• Gewicht (mit Akku)	1,400 kg
• Gewicht (ohne Akku)	1,185 kg
• Maße (L x B x H)	203 x 147 x 145 mm
• Gehäusematerial	Ultem® Thermoplast
• Gehäusefarbe (Standard)	Metallic-Blau

Elektrisches System

• Stromversorgung	NiMH-Akku
• Akkukapazität	1650 mAh
• Akkulebensdauer	> 800 Ladezyklen
• Einschaltdauer	< 4 Sekunden
• Betriebsdauer	> 4,5 Stunden*
• Ladedauer	< 2 Stunden

Infrarotdetektor

• Detektortyp	Ungekühlter Mikrobolometer
• Sensormaterial	Vanadiumoxid (VOx)
• Auflösung	320 x 240 Pixel
• Spektrale Empfindlichkeit	7-14 Mikron
• Bildwiederholungsrate	60 Hz
• Temperaturempfindlichkeit	< 0,03 °C
• NETD	< 30 mK
• Dynamischer Bereich	600 °C
• Pixelabstand	17 µm
• Videopolarität	Weiß - Heiß

Bildschirm

• Typ	Digitales Flüssig-Kristall-Display (LCD)
• Größe	4,3" diagonaler TFT mit Active Matrix
• Pixelformat	RGB
• Helligkeit	600 cd/m2
• Kontrastverhältnis	400:1
• Sichtwinkel	Links / Rechts = 70°, Oben = 30°, Unten = 50°

Linse

• Material	Germanium
• Sichtfeld	40° H x 31° V
• Fokus	Fest / 1 m bis unendlich
• Geschwindigkeit	f/1.3

Standard Funktionen

• Temperaturmessung	Numerisch und/oder Balkenanzeige
• Mehrstufige Einfärbung	Einfärbungen ab 260 °C
• Elektronischer Blendenregler	Manuell aktivierte Blau-Einfärbung
• Digitaler Zoom	Manuell aktivierter 2-fach und 4-fach Zoom

Optional Features and Accessories

• Digitaler Videospeicher - SceneCatcher	In abnehmbarem Tragegriff
– Videoformat	NTSC
– Dateityp	AVI
– Bildauflösung	720 x 480 Pixel
– Kapazität	Min. 300 Fotos und 5 Stunden Video
– Anschluss	USB
• Kabellose Fernübertragung	In abnehmbarem Tragegriff
– Signal	Analog
– Antenne	Dipol
– Frequenzwahl	2-Kanalumschaltung
– Frequenzen/Sendeleistung	Entsprechend den Bestimmungen nationaler Behörden einzelner Länder
• Portabler Empfänger - MobileLink	Empfang von Videoübertragung
• TacPort (abnehmbare Einheit)	Videoausgang und ext. Stromversorgung

Leistung

• Wasserdichtigkeit	IP67
• Bruchsicherheit	Fall aus ~ 2 m ohne Schäden
• Hitzebeständigkeit / 1000 °C	Kurzzeitig ohne Störungen
• Hitzebeständigkeit / 260 °C	5 Minuten ohne Störungen
• Hitzebeständigkeit / 150 °C	15 Minuten ohne Störungen
• Kältebeständigkeit / -29 °C	Dauerbetrieb ohne Störungen

*Ohne Videorekorderbetrieb

Zubehör

Batteriegehäuse
Empfänger
für AA
Batterien



MobileLink
Empfänger



SceneCatcher
& Transmitter



Powerhouse
Ladestation



Americas:
Bullard
1898 Safety Way
Cynthiana, KY 41031-9303 • USA
Toll-free within USA: 877-BULLARD (285-5273)
Tel: +1-859-234-6616
Fax: +1-859-234-8987

Europe:
Bullard GmbH
Lilienthalstrasse 12
53424 Remagen • Germany
Tel: +49-2642 999980
Fax: +49-2642 9999829

Asia-Pacific:
Bullard Asia Pacific Pte. Ltd.
LHK Building
701, Sims Drive, #04-03
Singapore 387383
Tel: +65-6745-0556
Fax: +65-6745-5176

www.bullard.com

©2016 Bullard. All rights reserved.
Eclipse and Electronic Thermal Throttle are registered trademarks of Bullard.
Image Contrast Enhancement (ICE™) is a trademark of DRS Technologies.
Ultem is a registered trademark of General Electric.
8566 GMBH DE (0216)